

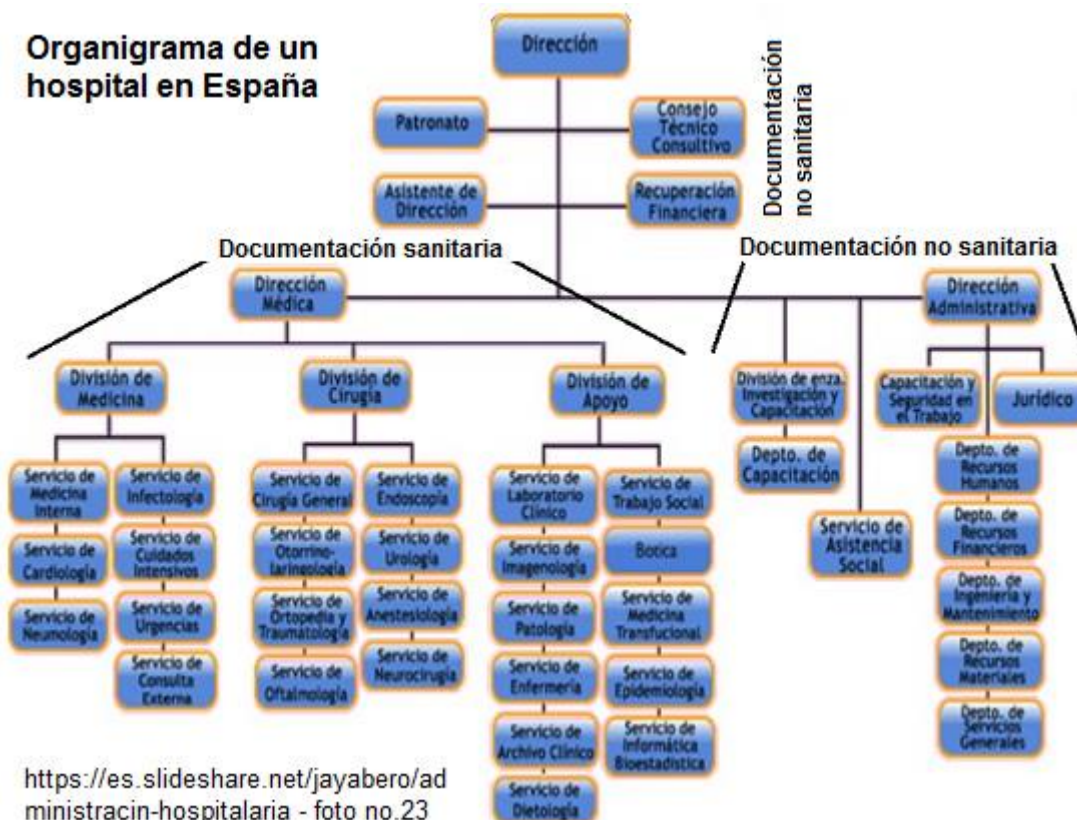
# Documentaciones 04: Documentación no clínica ni sanitaria

de Michael Palomino - curso de secretariado médico - Instituto San Pablo - profe: Damaris

05-04-2017

## Sectores con una documentación no sanitaria en un hospital

Casi 20% del personal de un hospital manejan la administración y el cuidado de un hospital:



- dirección
  - asistentes
  - patronato
  - consejos
  - dep. financiera y dir. administr.
- CON:
- capacitación
  - jurídico
  - depto. de recursos humanos
  - d. de rec. financieros
  - d. de ingeniería y mantenimiento
  - d. materiales
  - d. servicios generales

<https://es.slideshare.net/jayabero/administracin-hospitalaria> - foto no.23

Organigrama de un hospital en España [1]

## Documentación no sanitaria: la Dirección

<p>La dirección de un hospital se compone en</p> <ul style="list-style-type: none"> <li>- la dirección</li> <li>- asistentes</li> <li>- patronato</li> <li>- consejos</li> <li>- departamento financiera.</li> </ul>		<p>Ejemplo: En el Hospital Carlos Van Buren de Valparaíso en Chile el director es un ingeniero comercial Sr. Claudio Fernández Molina, no sabe mucho de la medicina [2].</p>
--	---	--

### Dirección de hospitales: con política, plata, mafia católica, coima

La dirección de hospitales consiste mayormente en representantes que tienen relaciones con la **política con la plata y con la mafia**. En el Perú tb. tienen relaciones con pastores de la iglesia porque la mafia católica colonialista todavía actúa con sus maniobras - otra manera el hospital no existe más. Por eso muchas direcciones de hospitales no son calificados para clasificar la medicina pero son "instaladas" para guardar y defender el puesto del hospital en el nombre de la Biblia de fantasía colonialista (!).

Las direcciones de hospitales tienen la tarea de **impedir cada "experimento" con la medicina natural** porque tienen contratos y **coimas con la industria farmacéutica química** tóxica. Y los asistentes y patronatos (familiares) protegen la dirección. **Contratos** con la dirección son hechos por escrito pero muchas veces tb. solo **oralmente** con **apretón** y **coima**.

**Ejemplo:** En Chile en la ciudad de Valparaíso el director del hospital "Carlos Van Buren de Valparaíso" es un **ingeniero comercial** (!).

Noticia del 25 de julio 2012: Hospital Carlos Van Buren de Valparaíso presenta a su nuevo director;  
<http://www.elmartutino.cl/noticia/sociedad/hospital-carlos-van-buren-de-valparaiso-presenta-su-nuevo-director>

**Ejemplo:** En Chile en la ciudad de Curanilahue el director del Hospital Provincial es un **ingeniero comercial**, pero tiene una pequeña competencia en medicina: **medicina transfusional**, más que transfusión de sangre no sabe de la medicina (!).

Noticia del 18 de julio 2016: RESEÑA DIRECTOR HOSPITAL DE CURANILAHUE  
<http://www.hospitaldecuranilahue.cl/direccion.html>

Y con toda su competencia financiera **NO saben nada sobre la medicina natural** que es MUCHO MÁS BARATA y cura - y la medicina química NO cura pero suprime solo síntomas. Es aun peor: hay Direcciones de hospitales que tienen **contratos secretos** con la mafia medicinal p.e. entregando cadáveres o el líquido de la médula de casi muertos. Curar no es la meta absoluta en esos hospitales - en el Perú: en una clínica de cáncer.

### Consejos y Departamento Financiera

**Los consejos** pueden ser calificados en medicina, pero no de la medicina natural, solo de la medicina química porque de otra manera violan los contratos con la industria tóxica. Con eso se ve: un hospital químico no es para curar pero es para sacar la plata de la gente.

**El Departamento Financiera de la Dirección** de un hospital arregla el **presupuesto completo** anual del hospital. Los fólder con los documentos del Departamento Financiera de la Dirección son los fólder los más santos en un hospital.

## Documentación no sanitaria: El Departamento de Recursos Humanos (planificación del personal)

de Wikipedia: [https://es.wikipedia.org/wiki/Recursos\\_humanos](https://es.wikipedia.org/wiki/Recursos_humanos)

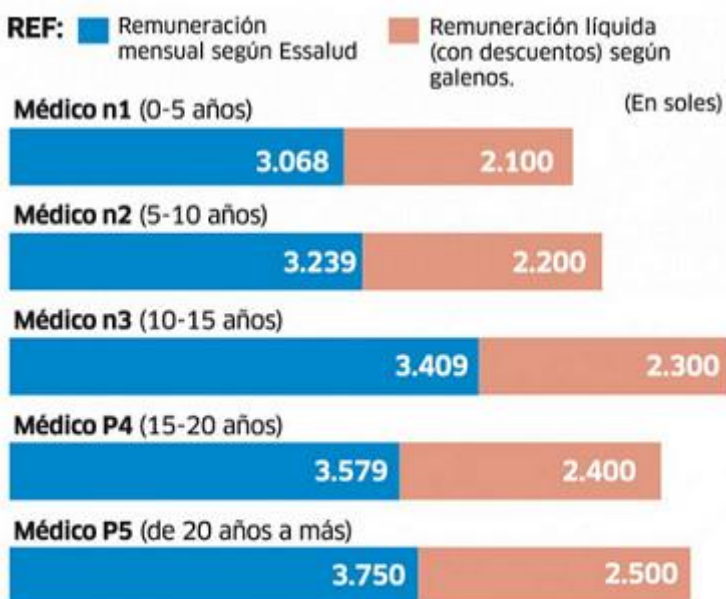
El término "Recursos Humanos" fue creado en los años 1890s y usado a partir de los años 1950s. Significa **planificación del personal**. Generalmente la función de Recursos Humanos está compuesta por áreas tales como

- reclutamiento y selección (seleccionar) - con **institutos de formaciones**
- contratación (contratar) - con **contratos** de prácticas y con contratos de trabajo
- capacitación (formar) - con **cursos**
- administración o gestión del personal empleado con **horarios** durante la permanencia en la empresa - con hojas de salario - y
- retener el personal cuando es necesario - cuando **fallan** en funciones decisivas.

## Documentación no sanitaria: Departamento de Recursos Financieros: los salarios de médicos

En el Departamento de Recursos Humanos **se arregla los documentos los más importantes para las curaciones, los contratos y salarios de los empleados**, que pueden ser diversos:

### Escala salarial en el Seguro Social



Fuente: Essalud y Sindicato Nacional de Médicos del Seguro Social. LA REPÚBLICA  
<http://larepublica.pe/31-08-2012/sueldos-de-medicos-de-essalud-fluctuan-entre-s-2100-y-s-2500> (31 de agosto 2012)

[3]

Sueldos pueden ser en formas diversas:

de Wikipedia: [https://es.wikipedia.org/wiki/Recursos\\_humanos](https://es.wikipedia.org/wiki/Recursos_humanos)

### Sueldos monetarias

- pago **mensual**
- pago **anual** único
- **bonos**
- **porcentajes** de ganancias
- **créditos**
- **asignaciones** frente a nacimientos o casamientos.

### Sueldos no monetarias

- **descuentos** en productos o servicios de la empresa
- **convenios** con obras sociales
- salas para **cuidado de hijos**
- acceso a instalaciones de **ocio** como clubes o campings
- planes de **retiro y jubilación**
- **telefonía** celular
- **uniformes**
- **licencias** aumentadas frente a las presente en la legislación o convenios laborales.

### *Formato de Contrato de Trabajo*

En Madrid, a 12 de Julio de 2013:

Don Antonio López, con DNI: 39484848, que en delante de denominará "el empleador" y Don Fernando Fuentes, con DNI 438383838 que en adelante se denominara "el trabajador", convienen mediante el siguiente contrato de trabajo:

El trabajo será de 40 horas semanales distribuidas a razón de 8 días entre lunes y viernes.

El cometido del trabajador será el de utilizar la máquina de prensado y afilado de piezas según lleguen a la cadena de montaje.

El empleador se compromete a remunerar los servicios del trabajador con un sueldo de 5000 euros mensuales que será liquidado el día 1 de cada mes. Igualmente, se compromete a otorgar al trabajador servicio de alimentación, vestimenta y alojamiento en caso de necesitarse.

El trabajador estará obligado a cumplir su horario de trabajo y tendrá prohibido permanecer en el recinto fuera de su horario, hasta 30 minutos después de la finalización de la jornada.

El presente contrato se firma por ambas partes, quedando una copia para cada uno. Con cada firma se declara entender las clausulas y aceptar los acuerdos del contrato.

.....

FIRMA EMPLEADOR

.....

.....

FIRMA TRABAJADOR

.....

de: <http://formato-contrato.com/formato-contrato-de-trabajo/>

Modelo de un contrato de trabajo para médicos en España [4]

Los **salarios en Europa** son el triple o cuádruple que en el Perú, pero los **gastos** en Europa son el cuádruple (4 veces más) o con hoteles, comprar territorios y otros servicios aun se gasta 10 hasta 100 veces más.

**Desde 2008** desde el inicio de la **crisis bancaria** la pobreza en la Unión Europea siempre sube más y la gente duerme al lado de autopistas y en túneles de autopistas, en carpas debajo de puentes, en túneles de la Metro etc.


En el Perú 2 o 3 veces en un siglo aumentan los sueldos... pero la inflación aumenta ¡cada año y jamás baja NADA! Eso es otra política como provocar pobreza.

### Minsa sostiene que se aumentó sueldo de médicos

#### Incrementos salariales a galenos

	Abril 2013	Setiembre 2013
Nivel 1	S/. 3,068	S/. 4,568
Nivel 2	S/. 3,238	S/. 4,738
Nivel 3	S/. 3,409	S/. 4,909
Nivel 4	S/. 3,579	S/. 5,119
Nivel 5	S/. 3,750	S/. 5,330

#### Pedido de Federación Médica

Nivel 1	S/. 6,623	 Además de cuatro sueldos al año por Fiestas Patrias, Navidad, Escolaridad, Onomástico (médicos corrigieron por vacaciones) y un bono por cierre de pliego (una suerte de utilidad anual)
Nivel 2	S/. 7,384	
Nivel 3	S/. 8,148	
Nivel 4	S/. 8,910	
Nivel 5	S/. 9,671	

de: La República: Minsa afirma que se incrementó sueldo de médicos en soles - 21 de mayo 2014;  
<http://larepublica.pe/21-05-2014/minsa-afirma-que-se-incremento-sueldo-de-medicos-en-soles-1500>

Minsa sostiene que se aumentó sueldo de médicos [5]

Los salarios para médicos en el Perú con 10 años de estudios son como se ve en las listas siguientes entre 4000 y 10.000 soles - lo que corresponde a 1.300 a 3.000 dólares.

En el año 2014 los salarios mensuales de ESSALUD y del MINSA de los médicos han subido por 800 soles más o menos:

**EsSalud propone aumento del 14% a sueldos de personal médico** (15-05-2014)

<http://larepublica.pe/15-05-2014/essalud-propone-aumento-del-14-a-sueldos-de-personal-medico>

REMUNERACIÓN		OTROS INGRESOS	
EsSalud (Salario actual)		Propuesta estatal	
Categoría			
<b>E5</b>	Jefe de departamentos S/7,547 →	<b>S/. 8,547</b>	
<b>E6</b>	Jefe de servicio S/5,853 →	<b>S/. 7,500</b>	
<b>P1</b> Médicos	Nivel <b>5</b> S/6,003 →	<b>S/. 6,907</b>	
	Nivel <b>4</b> S/5,763 →	<b>S/. 6,627</b>	
	Nivel <b>3</b> S/5,525 →	<b>S/. 6,349</b>	
	Nivel <b>2</b> S/5,287 →	<b>S/. 6,071</b>	
	Nivel <b>1</b> S/5,048 →	<b>S/. 5,791</b>	
<b>P2*</b>	Nivel <b>5</b> S/4,802 →	<b>S/. 5,340</b>	
	Nivel <b>4</b> S/4,634 →	<b>S/. 5,151</b>	
	Nivel <b>3</b> S/4,494 →	<b>S/. 4,994</b>	
	Nivel <b>2</b> S/4,354 →	<b>S/. 4,837</b>	
	Nivel <b>1</b> S/4,172 →	<b>S/. 4,632</b>	
*Cirujanos, Dentista, Químicos, Farmacéuticos		<b>Docencia universitaria</b> S/. 1,800 aprox. <b>Consultorio particular</b> S/. 2,000  Promedio sacado en base a la atención de 5 pacientes que pagan <b>S/.80</b> por consulta, durante 5 días a la semana.	
		 Proponen los médicos un aumento de <b>15%</b> de su remuneración	

Fuente: EsSalud, MINSA y Propia.

LA REPUBLICA

ESSALUD propone aumento del 14% a sueldos de personal médico [6]

4000 soles son 1330 dólares más o menos, 8000 2660 dólares.

El gráfico siguiente presenta las posibilidades para médicos de desarrollar su salario en la MINSA o en el ESSALUD de maneras diversas:

## Sueldos promedios EsSalud - Minsa

de: MINSA vs ESSALUD (14-05-2014)  
<http://sueldosperulima.blogspot.pe/p/essalud.html>



Fuente: EsSalud - MINSA

LA REPÚBLICA

Sueldos promedios ESSALUD - Minsa; en: MINSA vs ESALUD [7]

En clínicas privadas hay más posibilidades de desarrollo y de salarios naturalmente, pero también hay MENOS protección de ser despedido/a...

## Documentación no clínica: el Departamento de Ingeniería y Mantenimiento

La ingeniería de hospitales contiene

- la **construcción del edificio** (columnas, pisos, escaleras) - salen planos y contratos
- la **compleción del edificio** (ventanas, puertas, mayolicas, caños, duchas, elevadoras, plantaciones, pinturas, equipos medicinales) - salen planos y contratos.

El Mantenimiento de un hospital comprende en

- el **equipo de guardianes**
- el **equipo de jardinería**
- el **equipo de limpieza**
- **artesanos y especialistas** para refacciones etc.

### El color del edificio

El color del edificio tiene un efecto grande a todos los pacientes según la psicología de colores. Somos felices que en el Perú no hay el color gris triste como en Europa donde todo es triste y los ingenieros aun piensan que el color gris triste sería "elegante"...

### La arquitectura de un hospital

La arquitectura de un hospital tiene mayormente muchos corredores sin ventanas con luz. Eso es una fuente para gérmenes. Por eso los enfermos más contagiosos deberían estar en casas separadas, la gente con TB. TB se cura barato y en 10 a 12 días con bicarbonato de sodio...



Hospital horrible como un búnker en Japón en Okayama, "Primer Mundo"[8]



Hospital universitario horrible en tris triste en Lausana, Suiza, típico para el "Primer Mundo" [9]

En esos búnkeres del "Primer Mundo" no cura NADA...

### El grupo de guardianes de un hospital

El grupo de guardianes es un grupo especial. Juegan la policía. Mayormente guardianes de un hospital no saben NADA de medicina - es un HORROR. Son personas no formadas y muchas veces parecen analfabetas. Y eso es absolutamente malo porque no saben cual calidad viene con un médico o con una secretaria médica.

### La jardinería en un hospital podría ser un jardín botánico

En un jardín de un hospital se podría presentar en un sector un jardín botánico enseñando efectos curativos de plantas y de árboles. A las direcciones les gusta mayormente césped estéril y "árboles de adorno" de Asia de otros continentes o flores Rhododendron o laurel de Europa del Sur. Y la gente de ciudades no conoce sus plantas medicinales más. Es un horror...

Todo eso va con los formularios adecuados. Y la Suiza pobre no tiene plata para pintura...

## Documentación no clínica: Departamento de Materiales

En el Departamento de Materiales son administrados los **útiles sanitarios desechables** para la bioseguridad - vienen en cantidades de toneladas:

-- guantes -- vendas -- plásticos -- tupperes -- jeringas -- sondas -- tests rápidos etc.



Guantes hospitalarios [10]

Hay **materiales para las oficinas** del hospital:

-- papel  
-- tinta  
-- lapiceros etc.

Y se organiza **materiales para el equipo de limpieza:**

-- jabón  
-- guantes  
-- trapos  
-- escobas etc.

Y se organiza **materiales para los artesanos** para refacciones:

-- pintura  
-- vidrio etc.

Y se organiza **materiales para la jardinería:**

-- semillas  
-- guantes de jardín  
-- tijeras de jardín  
-- plantas de Asia y de Europa (para la arrogancia de la dirección)  
-- aun organizan pesticidas cuando no saben nada de la medicina ni la jardinería natural (!) etc.

### **Formularios de entrega - sistema OCR**

Todo eso va con los formularios adecuados de entrega y de pago. En el "Primer Mundo" sale automático pasando paquetes con códigos a lectores OCR. Pero la gente no es más sana por eso...

## Documentación no sanitaria especial: limpieza: transportes de residuos hospitalarios

de: vídeo: Documentación del control operacional Clínica de Marly;

<https://www.youtube.com/watch?v=y9ewkzWNqGE>

Hospitale producen **residuos químicos** y **residuos humanos** con órganos y amputaciones.

Los residuos humanos deben ser en bolsas rojas dobles y en contenedores rojos. Son registrados para los transportes especiales para eliminar esos residuos.



Residuos humanos hospitalarios [11]



INSTITUTO NACIONAL DE SALUD	
Institución	_____
Origen	_____
Tiempo de reposición	_____
Fecha de recolección	____/____/____
Responsable	_____

El formulario para el transporte de residuos humanos [12]

## Documentación no sanitaria: Departamento de Servicios Generales: luz - agua - gas



### Servicios generales son: luz - agua - gas.

Todo eso va con los formularios adecuados o en Europa va con el tráfico bancario automático de cuentas directivas o en casos de hospitales municipales es pagado por la municipalidad.

[13]

En general se puede conseguir luz con el sol o con el viento o del agua. Pero los responsables les gusta más hacer fiestas en lugar de formarse para instalar la luz natural casi sin costos...

## Documentación no sanitaria: Formulario de quejas con un buzón de quejas

Una empresa con mucho público como cada hospital o clínica siempre tendría tener un **formulario de quejas y sugerencias** y un **buzón de quejas y sugerencias** para recoger nuevas ideas y correcciones por la parte pública donde los empleados no tienen ojos.

**NO es dicho que leen:** Más molesto va a ser cuando los asistentes de la dirección no tienen ojos tampoco, no leen las quejas o aun piensan que tienen que "proteger" el directorio de la empresa de las quejas. Eso puede provocar que muchos clientes cambian la empresa respectivamente cambian el hospital o la clínica.

Su nombre y apellido (opcional)

Su e-mail (opcional)

Su Teléfono / Celular (opcional)

Sugerencia

Formulario electrónico de sugerencias [14]



Buzón de sugerencias [15]

## Documentación no sanitaria: el buzón de quejas electrónico por chat - ¡que responde!

Empresas modernas instalan en su página web en el Internet una **posibilidad de chat**, o instalan una página en Facebook donde hay un chat etc. y así los clientes pueden presentar sus problemas o sus sugerencias de manera rápida electrónica. Y cuando el chat responde así el cliente va a ser felicísimo. El Instituto Loayza p.e. responde.



Ejemplo de chat: El Instituto Loayza en Lima, es el Instituto del Hospital Loayza [16]

## Fuentes de fotos

[1] Organigrama de un hospital en España:

<https://es.slideshare.net/jyabero/administracin-hospitalaria>

[2] Un ingeniero comercial Sr. Claudio Fernández Molina es el director del Hospital Carlos Van Buren de Valparaíso en Chile:

<http://www.elmartutino.cl/noticia/sociedad/hospital-carlos-van-buren-de-valparaiso-presenta-su-nuevo-director>

[3] Escala salarial en el Seguro Social (Perú): <http://larepublica.pe/31-08-2012/sueldos-de-medicos-de-essalud-fluctuan-entre-s-2100-y-s-2500>

[4] Formato de Contrato de Trabajo medicinal en España:

<http://formato-contrato.com/formato-contrato-de-trabajo/>

[5] Minsa sostiene que se aumentó sueldo de médicos: La República: Minsa afirma que se incrementó sueldo de médicos en soles:

<http://larepublica.pe/21-05-2014/minsa-afirma-que-se-incremento-sueldo-de-medicos-en-soles-1500>

[6] ESSALUD propone aumento del 14% a sueldos de personal médico: <http://larepublica.pe/15-05-2014/essalud-propone-aumento-del-14-a-sueldos-de-personal-medico>

[7] Sueldos promedios ESSALUD - Minsa; en: MINSA vs ESALUD: <http://sueldosperulima.blogspot.pe/p/essalud.html> (14-05-2017)

[8] Hospital horrible de Okayama, Japón:

[https://commons.wikimedia.org/wiki/File:Okayama\\_Red\\_Cross\\_Hospital.jpg](https://commons.wikimedia.org/wiki/File:Okayama_Red_Cross_Hospital.jpg)

[9] Hospital universitario horrible en tris triste en Lausana, Suiza:

<https://fr.wikipedia.org/wiki/Lausanne>

[10] Cuenta de luz, agua y gas de un hospital:

<http://www.rmedica.es/edicion/188/luz-gas-comida-el-hospital-tambien-paga-sus-facturas>

[11] Guantes hospitalarios: <https://www.emaze.com/@AFTOIWW/BIOSEGURIDAD-copy1>

[12] Desechos humanos de un hospital en bolsas rojas y el formulario de transporte:

vídeo: Documentación del control operacional Clínica de Marly;

<https://www.youtube.com/watch?v=y9ewkzWNqGE>

[13] Servicios generales de un hospital luz, agua, gas:

<http://www.rmedica.es/edicion/188/luz-gas-comida-el-hospital-tambien-paga-sus-facturas>

[14] Formulario electrónico de sugerencias: Michael Palomino 2017

[15] Buzón de quejas:

<http://www.lavozdelsandinismo.com/nicaragua/2013-06-14/atienden-con-prontitud-reclamos-ciudadanos-en-el-tribunal-de-familia-de-managua/>

[16] Ejemplo de chat: El Instituto Loayza en Lima, es el Instituto del Hospital Loayza:

<https://www.facebook.com/pages/Instituto-Arzobispo-Loayza/240303496013477?fref=ts>